



1

→ 1 Die Denkmalpflege gab beim Umbau einer Scheune die alte Giebel-
form vor. Im Innern entwickelten die Architekten einen offenen Grundriss.



ZUSAMMEN SPIEL

Der Mensch im Mittelpunkt – das Duo **Stefan Schmid & Roland Hüsler** haben durch bewusstes Gestalten und Erleben des Bauprozesses in enger Zusammenarbeit mit ihren Kunden kraftvolle Räume geschaffen.



2

→ 2 Eine Felswand wird in der Eingangshalle zur Grossleinwand und gibt dem Raum seinen unverwechselbaren Charakter.

→ 3 Mitten in der Altstadt von Brugg wurde das baufällige Gebäude zu einem Atelierhaus mit Garage umgebaut, 2004.

«Ein wirkliches Zusammenspiel führt niemals zu einem Kompromiss. Bei einem Kompromiss geht etwas verloren, während aus einem Zusammenspiel etwas Neues entsteht.» Diesen Leitsatz haben sich die Architekten Roland Hüsser und Stefan Schmid zu Herzen genommen. Mit einer ganzheitlichen Sicht- und Arbeitsweise setzt das Duo seine Ideen und Vorstellungen von Architektur um. Die enge Zusammenarbeit mit der jeweiligen Bauherrschaft steht für Hüsser und Schmid, die seit 1995 in Lenzburg ihr gemeinsames Architekturbüro führen, im Mittelpunkt. In der zeitaufwändigen Entwurfsphase versuchen die beiden ihren Kunden die vielfältigen Aspekte einer

Baufgabe bewusst zu machen. In einem intensiven Dialog werden Probleme von Beginn weg besprochen und Entscheidungen mit all ihren Konsequenzen ausdiskutiert. Die Bauherrschaft soll in der Entwurfsphase genügend Zeit bekommen, die verschiedenen Lösungsansätze zu verstehen, sie soll in diesem Prozess eine Entwicklung durchleben. In zunehmendem Mass ziehen die beiden Architekten, die an der ETH Zürich ihr Handwerk gelernt haben, auch baubiologische Kriterien in den Arbeitsprozess mit ein. Roland Hüsser, der Entwerfer des Duos, ist überzeugt, dass nicht nur Form und Farbe ihre Arbeit beeinflussen, sondern auch Gedanken und Gefühle. Mit viel >



3



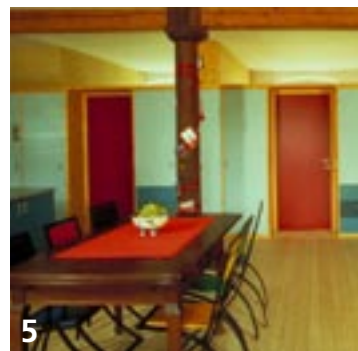
4

→ 4 Einfamilienhaus in Villmergen, 2001: Der schlichte Holzbau überrascht mit der farblich akzentuierten Gartenfassade.

→ 5 Zusammenspiel von zwei verschiedenen materialisierten Kuben: Einfamilienhaus in Sarmenstorf hoch über dem Hallwilersee, 2000.



6



5

→ 6 Innenausbau eines Lofts in Suhr bei Aarau, 1998.

ROLAND HÜSSER
& STEFAN SCHMID
GMBH FÜR BAUKUNST
RATHAUSGÄSSLI 29
5600 LENZBURG
TELEFON 062 892 36 00
WWW.BAUKUENSTLER.CH

› Engagement zeigen die beiden Aargauer ihre Liebe für den Beruf des Architekten stets neu auf. «Die Atmosphäre, die Stimmung, die Seele des Bauwerks entsteht weder allein durch den Stil noch durch den Komfort, noch durch die technische Raffinesse, sondern durch das, was alle am Bau Beteiligten einbringen», führt Stefan Schmid, der vor allem als ausführender Architekt tätig ist,

diesen Ansatz weiter. Ein gelungenes Beispiel dieser Philosophie steht in Brugg, wo das Potenzial einer ehemaligen Scheune ausgelotet und im Gespräch mit der Bauherrschaft die angestrebte Garage zu einem Atelierhaus weiterentwickelt hat. Gedrängt an der Stadtmauer und einer Felswand sind kraftvolle, charakterstarke Räume entstanden, die den Besucher in den Bann ziehen. **rm**

Fotos: 4: Erhard Widmer, 6: Lieni Hofmann.